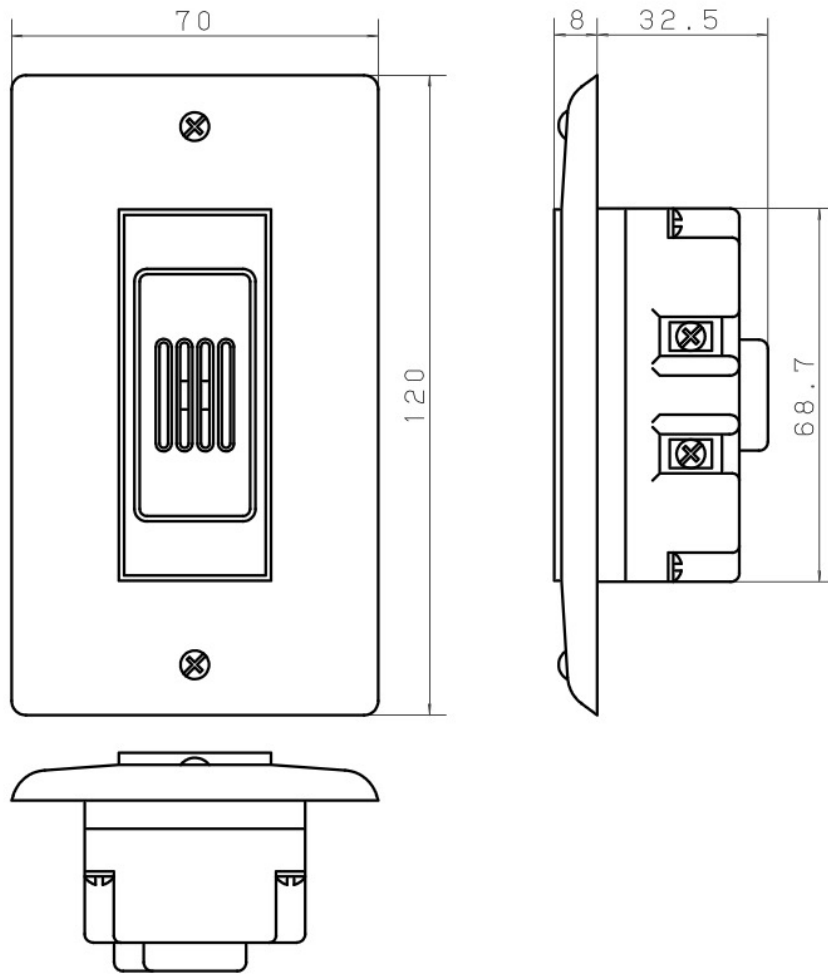
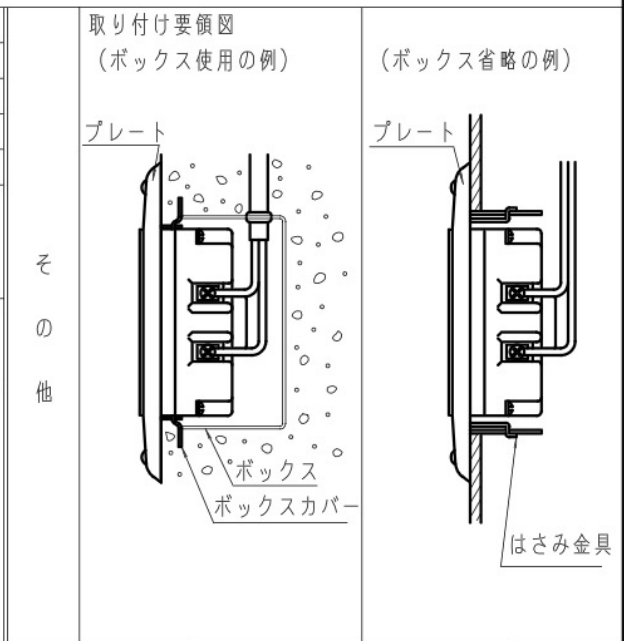


主要部品材質	構成要素	材 料	色 彩	処 理	備 考
	ボディ	ABS樹脂	ブルー		
	カバー	ABS樹脂	ホワイト		
	プレート	耐触アルミニウム合金	ホワイト・ブロンズ		



定 格	電圧・電流	DC24V 30mA
	音 量	80±10dB
	使用温度範囲	-10℃~+50℃
	鳴動周波数	2.3±0.4kHz
	フリッカ回数	80±30回/分

そ の 他	適合ボックス	ねじなし電線管用露出1個用スイッチボックス 1個用スイッチボックス(カバー付き)
	注) 1. パネルはさみ金具及びボックスねじを同梱しております。 2. 中空壁にはさみ金具を用いて取り付ける場合には壁の厚みは10mm以下として下さい。 3. 取り付け穴あけ寸法図	



商品仕様書図	品名	音響装置 住戸内音響装置 角型	品番	BV9216	記号	ZS
単位: mm 第三角法	作成	1988年 4月 7日	改	2	パナソニック株式会社	