

日本消防検定協会認定評価品
 型名：RM-1000
 型式：DC24V
 型式番号：認評放第27~2号

■ 概要

壁掛型非常用放送設備FS-1000シリーズおよびラック型非常用放送設備FS-2000シリーズ専用の壁掛型非常用リモコンです。非常放送以外に緊急地震放送、緊急放送、業務放送が可能です。放送階選択スイッチは、グループに割り当てることが可能です。また、フロントマイクは音量調節可能です。（非常放送時は音量調節器はバイパスされます。）

■ 仕様

(※1) 0 dB = 1 V

電源	DC24V
商用電源消費電力	FS-1000シリーズ接続時：8.0W (JIS C 6065による), 5.2W (待機時) FS-2000シリーズ接続時：7.9W (JIS C 6065による), 5.7W (待機時)
最大消費電流	324 mA (本体給電専用)
停電時蓄電池消費電流	待機中：0 mA, 最大：285 mA (本体給電専用)
出力制御	20局+10グループ (アサイン可能), 通常一斉, 緊急一斉
操作スイッチ	非常起動, 非常復旧, 火災放送, 非火災放送, 放送階選択 (1~30), 緊急一斉 (アッテネーター無効), 通常一斉 (アッテネーター有効), 放送復旧, 業務停電, チャイム1, 2, 緊急放送1, 2, 3, 4, 異常受理, モニター選択, モニター入/切 ※緊急放送4スイッチは地震放送停止スイッチと兼用
表示灯	火災 (赤), 発報放送 (橙), 火災放送 (赤), 非火災放送 (緑), 連動 (緑), 連動一斉 (緑), 発報連動停止 (緑), 主電源 (緑), アナログ一斉 (橙), 通常一斉 (緑), 緊急一斉 (緑), 業務緊急 (緑), 異常 (橙), チャイム1, 2 (緑), 緊急放送1, 2, 3, 4 (緑), モニター (緑), 出力レベル (赤：ピーク, 橙：ノーマル, 緑：シグナル), 出火階 (赤), 作動 (緑), 短絡 (橙) ※緊急放送表示灯4は地震放送表示灯と兼用
液晶表示	16文字×2行 バックライト付 (放送状態, 操作ガイド等)
設定扉内操作スイッチ・表示灯	アナログ一斉放送切換, フロントマイク音量調節器 (業務放送時のみ有効), ライン音量調節器, RUN表示灯
音声入力	マイク/ライン：-60 dB (※1) / -20 dB (※1) 600 Ω 平衡 M3.5ねじ端子 バリアー間隔10 mm ライン：-20 dB (※1) 10 kΩ 平衡 M3.5ねじ端子 バリアー間隔10 mm
周波数特性	ライン：50 Hz~15 kHz -2 dB±3 dB マイク：150 Hz~10 kHz -2 dB±3 dB 1 kHz基準
S/N比	60 dB以上
歪率	1%以下
モニタースピーカー	0.2 W (非常放送時), 音量調節可能 (業務放送時のみ), ハウリング防止回路付
フロントマイク	非常業務兼用, 音量調節可能 (業務放送時のみ)
本体との接続	対より銅編組遮へい付ケーブル (信号線3対+電源線) (※2) (※3)
使用温度範囲	0℃~+40℃
使用湿度範囲	90%RH以下 (ただし結露のないこと)
仕上	扉：ABS樹脂, プレコート銅板 ライトアイボリー (マンセル2.5Y9/1近似色) 半艶 サイドパネル：ABS樹脂 ライトアイボリー (マンセル2.5Y9/1近似色) 半艶
寸法	450 (W) × 380 (H) × 104.5 (D) mm
質量	5.6 kg
付属品	緊急放送スイッチ4用ラベル…1, 型紙…1, 非常時の操作手順書…1, ゴム足…4

■ 仕 様

(※2) 幹線の導体径と非常用リモコン1台あたりの最大延長距離

①FS-2000EPと接続する場合

線径	4対のケーブルを使用した場合(電源線:1対)	5対のケーブルを使用した場合(電源線:2対)
φ0.65 mm	68 m	136 m
φ0.9 mm	131 m	262 m
φ1.2 mm	234 m	468 m

②FS-2000RFと接続する場合

線径	4対のケーブルを使用した場合(電源線:1対)	5対のケーブルを使用した場合(電源線:2対)
φ0.65 mm	46 m	92 m
φ0.9 mm	89 m	178 m
φ1.2 mm	159 m	318 m

③FS-2000RFと接続し、FS-2000RFに専用の電源を設置する場合

線径	4対のケーブルを使用した場合(電源線:1対)	5対のケーブルを使用した場合(電源線:2対)
φ0.65 mm	92 m	185 m
φ0.9 mm	178 m	357 m
φ1.2 mm	318 m	636 m

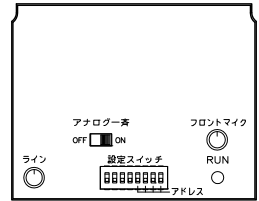
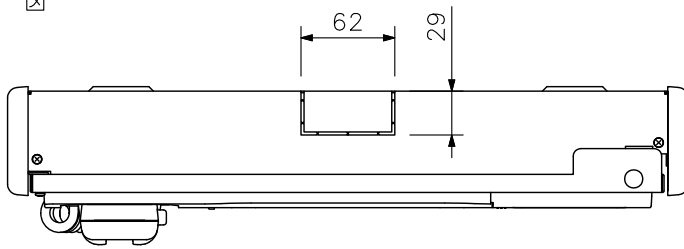
非常用リモコン複数台数接続時の全非常用リモコン総合の最大延長距離

非常用リモコン接続台数	延長距離の総和
2台	1200 m
3台	800 m
4台	800 m

(※3) 設置には金属管工事または耐熱電線を使用する耐熱配線が必要となります。

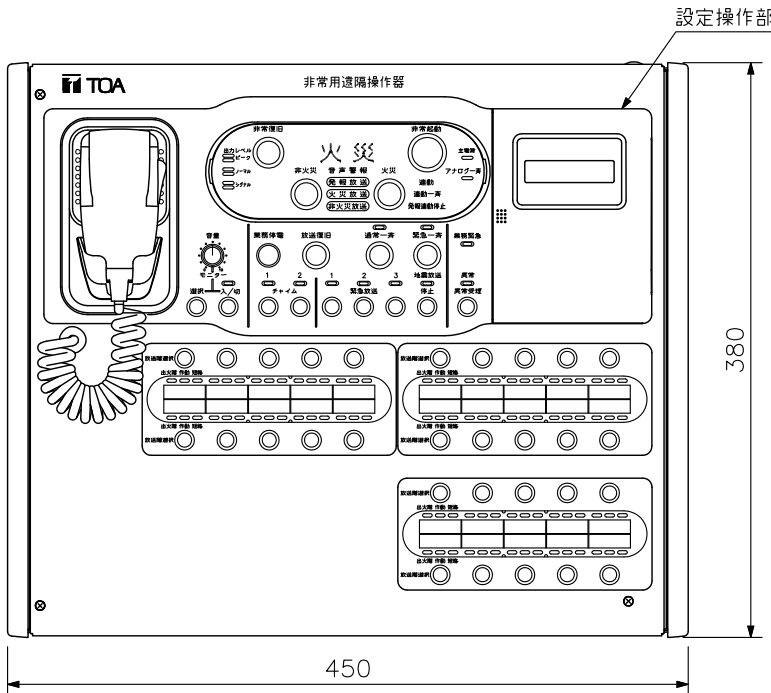
■ 外観図

上面図

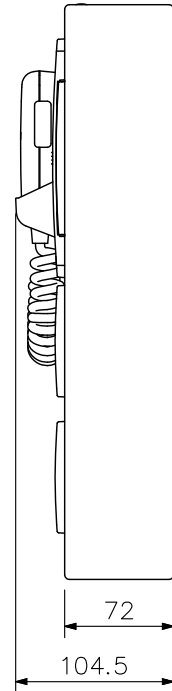


設定操作部内部拡大図

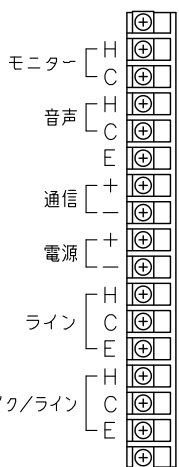
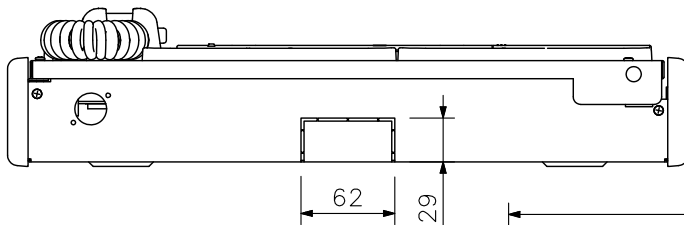
正面図



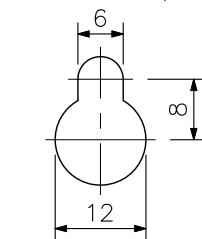
側面図



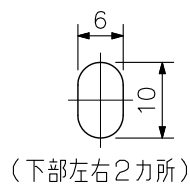
底面図



端子名称
(前面扉内部)

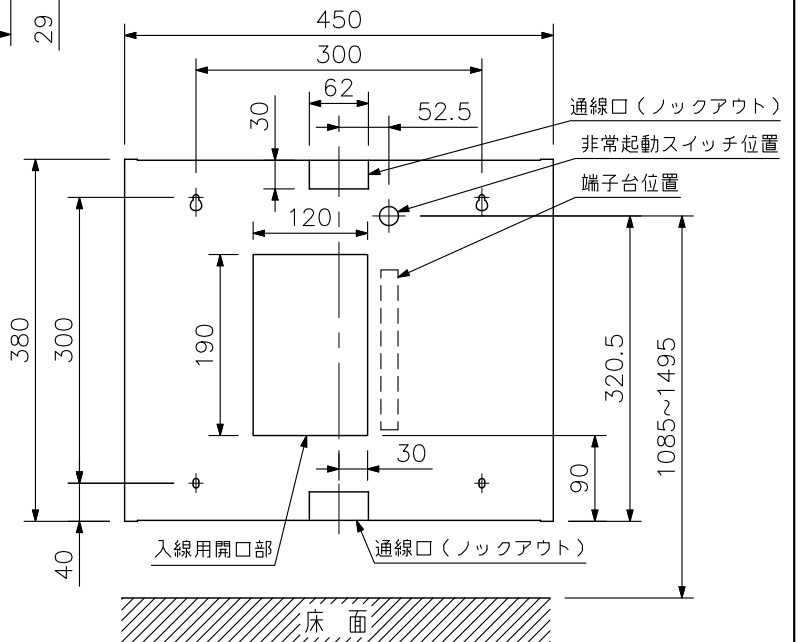


(上部左右2カ所)



(下部左右2カ所)

取付穴



壁取付工事図

単位: mm 縮尺: 1/5